

Über den Dächern von Hoyerswerda

Objektnummer	8302/3/41
Straße / Hausnr.	Ratzener Straße 51
Wohngebiet	Hoyerswerda WK8
PLZ / Ort	02977 Hoyerswerda
Lage	11.Etage Seg. links/linke Whg.
Räume	3 -Raum-Wohnung
Wohnfläche	59,04 m ²
frei ab	sofort

Grundnutzungsgebühr	355,00 €
Allgemeine Betriebskosten	65,00 €
Heizung/Warmwasser	65,00 €
Kaltwasser/Abwasser	30,00 €
Gesamtnutzungsgebühr	515,00 €
Genossenschaftsant./Kaution	900,00 €

Art des Energieausweises	Energieverbrauchsausweis
Energieverbrauchswert	115,70 kWh/(m ² a)
Energieträger für die Heizung	Fernwärme
Baujahr des Gebäudes	1972

Wohnungsbeschreibung

- Badewanne
- Highspeed-Internet bis 1.000 Mbit/s möglich
- Aufzug
- Balkon/Loggia
- Hausreinigung durch Firma
- sofort bezugsfertig

Bitte beachten Sie für Ihre persönliche Umzugsplanung: Die Wohnung ist ein echtes Schmuckstück – aber erst, wenn unsere Handwerker ihr Werk getan haben. Bis zur Bezugsfertigkeit müssen Sie sich noch ein klein wenig gedulden. Wir danken für Ihr Verständnis.

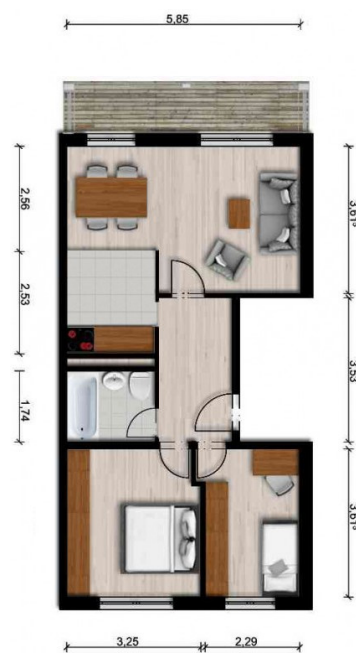
Objektbeschreibung

Einen angenehmen Wohnkomfort für alle Generationen finden Sie in diesem farbenfroh gestalteten Hochhaus mit Aufzug. Der zuständige Hauswart und die durch uns eingesetzte Reinigungsfirma garantieren ein Höchstmaß an Sauberkeit im und am Haus. Das Treff-8-Center mit mehreren Einkaufsmöglichkeiten und Dienstleistungsangeboten erreichen Sie zu Fuß in 2 Minuten. Junge Familien profitieren von nahe gelegenen Kindereinrichtungen und einem Spielplatz hinter dem Haus. Die Arztpraxen im Hoyerswerdaer Seenland-Klinikum sowie Bushaltestellen befinden sich ganz in der Nähe.

Für die Richtigkeit der Angaben wird keine Gewähr übernommen. Sie dienen lediglich zur ersten Information, erheben keinen Anspruch auf Richtigkeit oder Vollständigkeit und müssen bei weiterem Interesse präzisiert werden. Alle Angaben, Preise, Reservierungen gelten als unverbindliches Angebot solange Ihnen kein ausdrückliches und verbindliches Vertragsangebot überreicht wurde und stellen keine Grundlage für Rechtsansprüche dar.



Hausansicht



Grundriss