

Familienfreundlich und zentral

<b>Objektnummer</b>	2003/12/5
<b>Straße / Hausnr.</b>	Röntgenstraße 8
<b>Wohngebiet</b>	Hoyerswerda WK2
<b>PLZ / Ort</b>	02977 Hoyerswerda
<b>Lage</b>	3.Etage links
<b>Räume</b>	3 -Raum-Wohnung
<b>Wohnfläche</b>	56,86 m <sup>2</sup>
<b>frei ab</b>	07.05.2026
<b>Grundnutzungsgebühr</b>	<b>340,00 €</b>
<b>Allgemeine Betriebskosten</b>	<b>55,00 €</b>
<b>Heizung/Warmwasser</b>	<b>65,00 €</b>
<b>Kaltwasser/Abwasser</b>	<b>30,00 €</b>
<b>Gesamtnutzungsgebühr</b>	<b>490,00 €</b>
<b>Genossenschaftsant./Kaution</b>	900,00 €



Hausansicht

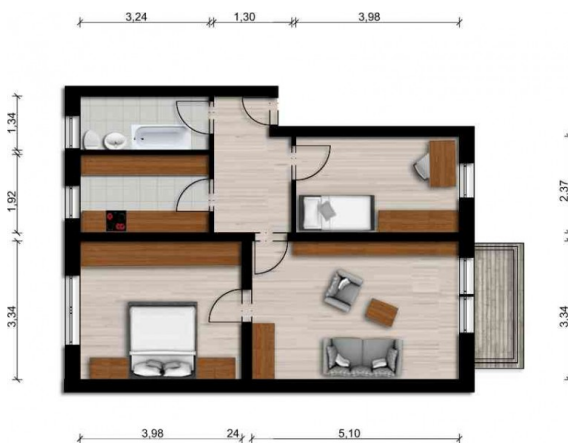
<b>Art des Energieausweises</b>	Energieverbrauchsausweis
<b>Energieverbrauchswert</b>	70,40 kWh/(m <sup>2</sup> a)
<b>Energieträger für die Heizung</b>	Fernwärme
<b>Baujahr des Gebäudes</b>	1960

### Wohnungsbeschreibung

- Badewanne
- Highspeed-Internet bis 1.000 Mbit/s möglich
- Balkon/Loggia
- Hausreinigung durch Firma

### Objektbeschreibung

In diesem Mehrfamilienhaus in familienfreundlicher Lage wohnen Sie zentral und günstig. Der Bäcker um die Ecke garantiert Ihnen auch sonntags frische Brötchen, Ihr Nachwuchs darf sich über einen kurzen Schulweg freuen, denn die Grundschule "An der Elster" und das "Foucault-Gymnasium" kann man bequem zu Fuß erreichen. Eine Bushaltestelle und ein Kinderspielplatz sind ganz in der Nähe. Viele Einkaufsmöglichkeiten bieten das nahegelegene Lausitz-Center sowie der Discounter Netto. Freuen Sie sich auf erholsame Spaziergänge entlang der "Schwarzen Elster" sowie in mehreren an das Wohngebiet angrenzenden kleinen Parks.



Grundriss

Für die Richtigkeit der Angaben wird keine Gewähr übernommen. Sie dienen lediglich zur ersten Information, erheben keinen Anspruch auf Richtigkeit oder Vollständigkeit und müssen bei weiterem Interesse präzisiert werden. Alle Angaben, Preise, Reservierungen gelten als unverbindliches Angebot solange Ihnen kein ausdrückliches und verbindliches Vertragsangebot überreicht wurde und stellen keine Grundlage für Rechtsansprüche dar.