

Gemütliche Familienwohnung im WK2

Objektnummer	2016/61/8
Straße / Hausnr.	Curiestr. 11
Wohngebiet	Hoyerswerda WK2
PLZ / Ort	02977 Hoyerswerda
Lage	4.Etage, rechts
Räume	4-Raum-Wohnung
Wohnfläche	68,46 m ²
frei ab	sofort

Grundnutzungsgebühr	330,00 €
Allgemeine Betriebskosten	47,00 €
Heizung/Warmwasser	55,00 €
Kaltwasser/Abwasser	30,00 €
Gesamtnutzungsgebühr	462,00 €
Genossenschaftsant./Kaution	18
Anteile = 900,00 € zzgl. 150,00 € Eintrittsgeld (einmalig)	

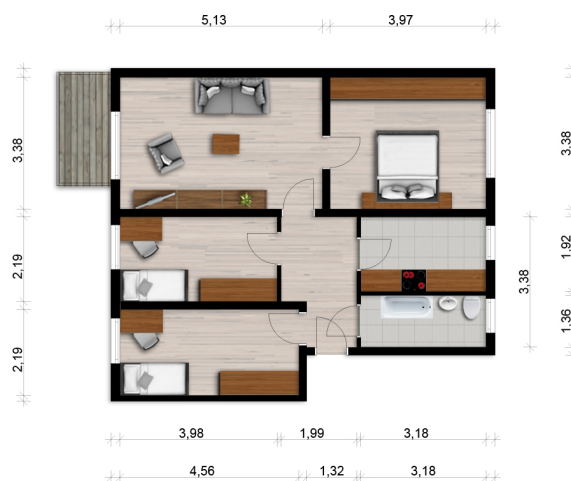


Hausansicht

Art des Energieausweises	Energieverbrauchsausweis
Energieverbrauchswert	87,60 kWh/(m ² a)
Energieträger für die Heizung	Fernwärme
Baujahr des Gebäudes	1961

Wohnungsbeschreibung

Badewanne	Balkon/Loggia
Highspeed-Internet bis 400 Mbit/s möglich	Hausreinigung durch Firma möglich
Bad mit Fenster	



Grundriss

E-Herdanschluss

Objektbeschreibung

In diesem modernisierten Mehrfamilienhaus in familienfreundlicher Lage wohnen Sie zentral und günstig. Der Bäcker um die Ecke garantiert Ihnen auch sonntags frische Brötchen, Parkmöglichkeiten finden Sie vor und hinter dem Haus. Ihr Nachwuchs darf sich über einen kurzen Schulweg freuen, denn die Grundschule "An der Elster" und das "Foucault-Gymnasium" kann man bequem zu Fuß erreichen. Ein Kinderspielplatz ist genau vor der Tür. Viele Einkaufsmöglichkeiten bietet das nahegelegene Lausitz-Center. Freuen Sie sich auf erholsame Spaziergänge entlang der "Schwarzen Elster" sowie in mehreren an das Wohngebiet angrenzenden kleinen Parks.

Für die Richtigkeit der Angaben wird keine Gewähr übernommen. Sie dienen lediglich zur ersten Information, erheben keinen Anspruch auf Richtigkeit oder Vollständigkeit und müssen bei weiterem Interesse präzisiert werden. Alle Angaben, Preise, Reservierungen gelten als unverbindliches Angebot solange Ihnen kein ausdrückliches und verbindliches Vertragsangebot überreicht wurde und stellen keine Grundlage für Rechtsansprüche dar.