

Geräumige 4-Raum-Wohnung mit Balkon

Objektnummer	20101/1/7
Straße / Hausnr.	Straße des Friedens 5
Wohngebiet	Hoyerswerda Stadtzentrum
PLZ / Ort	02977 Hoyerswerda
Lage	2.Etage, Seg. links/rechte Whg.
Räume	4-Raum-Wohnung
Wohnfläche	73,49 m ²
frei ab	sofort
Grundnutzungsgebühr	353,00 €
Allgemeine Betriebskosten	60,00 €
Heizung/Warmwasser	80,00 €
Kaltwasser/Abwasser	40,00 €
Gesamtnutzungsgebühr	533,00 €
Genossenschaftsant./Kaution	18
Anteile = 900,00 € zzgl. 150,00 € Eintrittsgeld (einmalig)	

Art des Energieausweises	Energieverbrauchsausweis
Energieverbrauchswert	138,80 kWh/(m ² a)
Energieträger für die Heizung	Fernwärme
Baujahr des Gebäudes	1977

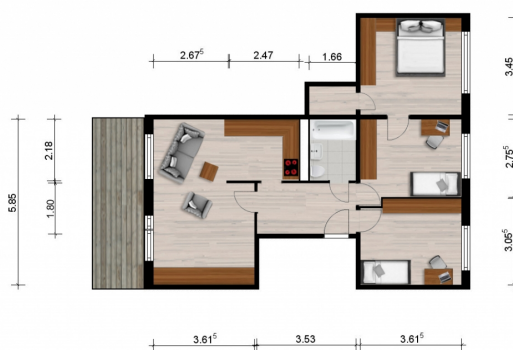
Wohnungsbeschreibung

Badewanne	Aufzug
Highspeed-Internet bis 400 Mbit/s möglich	Balkon/Loggia
Rampe am Eingangsbereich	Hausreinigung durch Firma

Sie möchten in bester City-Lage wohnen? Wir haben Ihr neues Zuhause in direkter Nähe zum Lausitz-Center, zum Familienpark und zum Lausitz-Bad. Die 4-Zimmer-Familienwohnung besticht durch einen gemütlichen offen gestalteten Wohn-/Essbereich. Für Ihr Kochvergnügen ist bereits ein E-Herd-Anschluss vorhanden, so dass es hier schon bald nach selbstgebackenem Kuchen duften könnte. Durch den Verschluss der Wohnzimmertür wurde zusätzliche Stellfläche, zum Beispiel für eine große Schrankwand gewonnen. Vom hellen geräumigen Wohnzimmer haben Sie Zugang zum Balkon mit Blick auf gepflegte Außenanlagen. In den Kinderzimmern könnte schon bald die Eisenbahnplatte ihren Platz finden oder der Puppenwagen geparkt werden. Ebenso könnten Sie in diesem Raum aber auch ein Gästebett beziehen oder am Arbeitstisch sitzend Ihre E-Mails beantworten. Das innenliegende Bad (mit Badewanne) lässt Spielraum zur individuellen Gestaltung und bietet gleichzeitig Platz für Ihre Waschmaschine. Ihren PKW parken Sie



Hausansicht



Maße sind ca. Maße!

idealerweise in Sichtweite vor der Haustür, denn in die gepflegten Außenanlagen wurden PKW-Stellplätze integriert. Ihre Kinder dürfen sich auf einen riesigen Spielbereich gleich hinter dem Haus freuen.

Objektbeschreibung

In diesem modernisierten Hochhaus mitten im Stadtzentrum können Sie Ihren Blick weit über Hoyerswerda schweifen lassen. Dank Aufzug erreichen Sie Ihre Wohnung auch mit vollbepackten Einkaufstüten jederzeit bequem und Einkaufen ist durch das danebenliegende "Lausitz-Center" mit seinen vielfältigen Geschäften ohnehin ganz einfach.

Freizeit- und Erholungsmöglichkeiten finden Sie u.a. im Familienpark der LebensRäume Hoyerswerda eG, im Lausitzbad und im Naherholungsgebiet am Gondelteich. Eine Bushaltestelle erreichen Sie in 2 Geh-Minuten und Ihr schulpflichtiger Nachwuchs darf sich über einen kurzen Schulweg ins benachbarte Gymnasium freuen.

Für die Richtigkeit der Angaben wird keine Gewähr übernommen. Sie dienen lediglich zur ersten Information, erheben keinen Anspruch auf Richtigkeit oder Vollständigkeit und müssen bei weiterem Interesse präzisiert werden. Alle Angaben, Preise, Reservierungen gelten als unverbindliches Angebot solange Ihnen kein ausdrückliches und verbindliches Vertragsangebot überreicht wurde und stellen keine Grundlage für Rechtsansprüche dar.