

# KIEFERNHAAG

**WIR**  
STELLEN VOR



# WOHNEN FÜR GENERATIONEN



## Kiefernhaag - Kurz und Knapp:

Standort: Heinrich-Mann-Straße  
Fertigstellung: 2011  
Bauart: 2 Gebäude im „Bauhausstil“  
Wohneinheiten: insgesamt 18  
Webcam: [www.lebensraeume-hy.de](http://www.lebensraeume-hy.de)

## Der Kiefernhaag

Der „Kiefernhaag“ wird aus zwei Gebäuden mit insgesamt 18 Wohnungen bestehen.

Der Kiefernbestand in der Heinrich-Mann-Straße, der vollständig erhalten bleibt, half übrigens bei der Namensfindung für das Projekt.

Ein Haus soll das Wohnen in einer Wohngemeinschaft für unsere älteren Genossenschaftler/Innen ermöglichen. Hier spielt neben einer seniorenfreundlichen Wohnraumgestaltung auch die Errichtung von Gemeinschaftsräumen und -anlagen eine große Rolle.

In dem anderen Haus werden neben kleineren Wohnungen für Singles auch ansprechende Räumlichkeiten für Familien geschaffen.

Der Neubau im „Bauhausstil“

wird nach neuesten energetischen Standards errichtet und sichert somit niedrige Betriebskosten.

Die zentrale Lage und nahezu ideale Infrastruktur rings um die Wohnanlage runden das Gesamtpaket ab - Grundschule, Kindergarten, ärztliche Betreuung und Nahversorger sind für die künftigen Bewohner fußläufig erreichbar.

Freuen Sie sich auf dieses „neue Wohnen in der Neustadt“ – ein Angebot Ihrer LebensRäume Hoyerswerda eG.

**„DER BESTE WEG, DIE ZUKUNFT VORAUSZUSAGEN, IST, SIE ZU GESTALTEN.“**

**WILLY BRANDT (1913-92)**



LebensRäume  
Hoyerswerda eG  
K.-Niederkirchner-Str. 30  
02977 Hoyerswerda

Tel.: (0 35 71) 4 67 30  
Fax: (0 35 71) 46 73 99  
info@lebensraeume-hy.de  
[www.lebensraeume-hy.de](http://www.lebensraeume-hy.de)

# 1. SENIOREN-WG

IN HOYERSWERDA



## Wohngemeinschaft (WG) für Senioren?

Gemeinsam, statt einsam! Während sich in einer klassischen WG mehrere Menschen eine Wohnung teilen, sieht die Senioren-WG schon ein wenig komfortabler aus. Hier teilen sich mehrere Senioren ein ganzes Haus, in dem jeder Bewohner über seine eigene Wohnung verfügt. Zusätzlich gibt es für die Bewohner im Haus einen Gemeinschaftsraum oder sogar einen Garten, wo man sich gemeinsam aufhalten kann. Jeder hat seinen privaten Rückzugsraum, doch das gemeinsame Leben und gemeinsame Aktivitäten - in der Wohnung und außerhalb - prägen das Miteinander.

Das Hauptargument für einen Einzug in eine Senioren-WG liegt klar auf der Hand: Statt alleine in einem Haus oder in einer anonymen Wohnung zu leben, kann man hier die Gesellschaft Gleich-

altriger genießen, ohne dabei die eigene Privatsphäre einbüßen zu müssen - eine attraktive Alternative zur drohenden Vereinsamung unserer Gesellschaft.

So viel Eigenständigkeit wie möglich - so viel Unterstützung wie nötig! Die Senioren-Wohngemeinschaften organisieren je nach Bedürfnissen ihren Alltag allein oder gemeinsam, helfen und ergänzen sich gegenseitig.

In der Nähe des Hauses befinden sich niedergelassene Ärzte und ambulante Pflegedienste, die im Bedarfsfall selbst ausgewählt und in Anspruch genommen werden können. Die Qualität der pflegerischen Versorgung in einer Wohngemeinschaft ist also oftmals besser, weil im Gegensatz zu einer Pflege im Heim, der Pflegedienst jederzeit gewechselt und die individuellen Ansprüche der Betroffenen wesentlich stärker berücksichtigt werden können.

# HAUS A

SENIOREN-WOHNUMGSTYP 1



## individuell gestaltbare Wohnungen mit:

- Kochecke
- extra Schlafraum
- Bad (mit Dusche)
- Abstellraum

**Lage:** Erdgeschoss bzw. im 1. Obergeschoss

**Wohnfläche:** ca. 41 m<sup>2</sup>

**Grundnutzungsgebühr:** ca. 285 EUR  
(zzgl. Betriebskosten)

## Zusätzlich befinden sich im Haus:

- zentraler Waschmaschinenplatz
- Gemeinschaftsräume



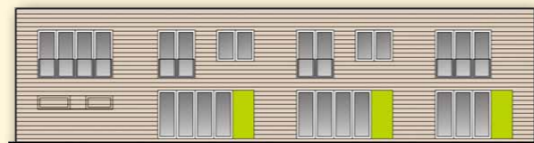
**RAUM FÜR INDIVIDUALITÄT UND BEGEGNUNGSMÖGLICHKEITEN IM HAUS... SO WILL ICH LEBEN**

# HAUS A

SENIOREN-WOHNUNGSTYP 2



**WENN ICH ALLEIN SEIN MÖCHTE, GEHE ICH IN MEINE WOHNUNG, ABER EINSAMKEIT GIBT ES BEI UNS NICHT!**



## individuell gestaltbare Wohnungen mit:

- Kochecke
- extra Schlafräum
- Bad (mit Dusche)
- Abstellraum

**Lage:** Erdgeschoss bzw. im 1. Obergeschoss

**Wohnfläche:** ca. 40 m<sup>2</sup>

**Grundnutzungsgebühr:** ca. 280 EUR (zzgl. Betriebskosten)

## Zusätzlich befinden sich im Haus:

- zentraler Waschmaschinenplatz
- Gemeinschaftsräume

# HAUS B

WOHNEN FÜR GENERATIONEN



## 12 Wohnungen - auf 3 Etagen

Im Haus B entstehen 12 Wohnungen mit modernen und offenen Grundrissen (3 - 4RWE,

3 - 3RWE, 6 - 2RWE). Ein ansprechendes grünes Wohnumfeld soll maßgeblich zum Wohlfühlen beitragen.



## 2- Raum-Wohnungen

Wohnfläche: ca. 72 m<sup>2</sup>  
Grundnutzungsgebühr: ca. 460 EUR (zzgl. Betriebskosten)

## 3- Raum-Wohnungen

Wohnfläche: ca. 80 m<sup>2</sup>  
Grundnutzungsgebühr: ca. 520 EUR (zzgl. Betriebskosten)

## 4- Raum-Wohnungen

Wohnfläche: ca. 106 m<sup>2</sup>  
Grundnutzungsgebühr: ca. 680 EUR (zzgl. Betriebskosten)

## Ausstattung:

- Bad mit Wanne und Dusche
- geräumige, offene Küche
- große Terrasse
- Abstellraum in der Wohnung (mit Waschmaschinenplatz) und außerhalb der Wohnung





Informieren Sie sich über den Baufortschritt und verfolgen Sie die Entwicklung im Internet unter

**[www.lebensraeume-hy.de!](http://www.lebensraeume-hy.de)**

Interessieren Sie sich für diese neue Wohnform? Gern erhalten Sie von uns weiterführende Details.

**Ansprechpartnerin:**

Angelika Sprenger

Telefon: (0 35 71) 46 73 60

E-Mail: [vermietung@lebensraeume-hy.de](mailto:vermietung@lebensraeume-hy.de)

LebensRäume  
Hoyerswerda eG  
K.-Niederkirchner-Str. 30  
02977 Hoyerswerda  
Tel.: (0 35 71) 4 67 30  
Fax: (0 35 71) 46 73 99  
[info@lebensraeume-hy.de](mailto:info@lebensraeume-hy.de)  
[www.lebensraeume-hy.de](http://www.lebensraeume-hy.de)

WWW.LEBENSRAEUME-HY.DE

LEBENS  
RÄUME  
Hoyerswerda eG

